

La Forêt usagère : Une forêt naturelle

Originalités de la forêt testerine

La Forêt Usagère appelée aussi « **La Montagne, ou la Grande Montagne** », s'étend sur 3860 hectares, environ 8km sur 4km, sur la commune de La Teste de Buch.

Il s'agit d'une des rares **forêts naturelles**, c'est-à-dire qu'elle se régénère toute seule. Cette forêt est à l'origine du massif forestier landais et du patrimoine qui s'y rattache. Elle a été exploitée pour la résine depuis plus de 2000 ans et n'est pas exploitée dans le cadre de la sylviculture, ce qui lui donne un visage très particulier : elle abrite **une grande variété d'arbres** contrairement aux forêts plantées du reste du massif landais.

Cette forêt présente **plusieurs niveaux de végétation**, avec sous la voûte des pins de nombreux feuillus, chênes, houx, arbres fruitiers sauvages, arbustes, mais aussi des arbres de zones humides dans les « braous », ces marais nombreux dans cette forêt.

Depuis la fin du gemmage, la forêt n'est plus exploitée pour sa gemme, et elle est peu ou mal entretenue : les résiniers qui passaient de pin en pin, accomplissaient leur besoin, nettoyaient et maintenaient le sous-bois et y faisaient paître quelques bêtes, faisant de la « montagne » **une forêt jardi-née**. En effet l'homme y récoltait et cueillait « en bon père de famille » et « pied à pied » le bois dont il avait besoin pour son usage personnel.

Le fait de circuler de pin en pin a modelé le paysage de la forêt, avec **un réseau très dense de sentiers ou « arnouilles »**, (240km de chemins) qui perdurent encore aujourd'hui, même si certains ont en grande partie disparu avec l'arrêt du gemmage.

Le point culminant de la forêt, le « **Truc de la Truque** », atteint **76 mètres**.

On trouve de nombreux pins qui présentent des cicatrices de gemmage. Certains ont été gemmés tout autour du tronc pendant des décennies, provoquant un élargissement à la base du tronc, on les appelle des « **pins-bouteilles** ».



Pin bouteille de la Bécassière



Pin borne du Courdeys

Pour délimiter les parcelles, les propriétaires lais-saient sur le pourtour, des pins qui n'étaient jamais gemmés, ceux-là sont appelés des « **pins-bornes** ».

Les droits d'usage interdisant la présence de **clôtures, cette forêt est accessible à tous**. Les seules clôtures permises se trouvent autour des jardins potagers des cabanes des résiniers.

Ce massif forestier, très riche en flore et en faune, abrite un écosystème précieux mais fragile qu'il faut absolument préserver.

La Forêt Usagère est classée depuis 1994. (Mais hors code forestier). Elle est également une Zone Naturelle d'Intérêt Écologique, Floristique et Faunistique, (ZNIEFF) prise en considération dans l'inventaire du patrimoine naturel national.

Elle est **classée Natura 2000** sur toute la superficie de la forêt, pour les Lucanes cerf-volant et les Grands Capricornes, entre autres.



Grand Capricorne

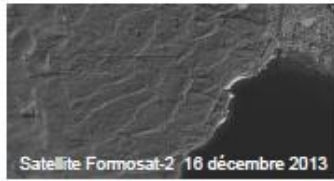


Lucane cerf-volant

La forêt usagère sur les dunes anciennes



Carte topographique IGN – sud-ouest de Cazaux-



Satellite Formosat-2 16 décembre 2013

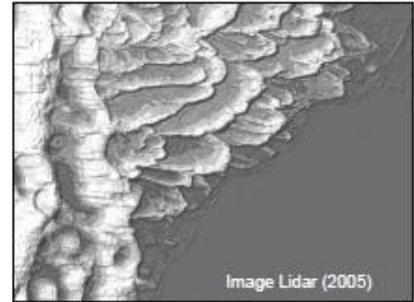
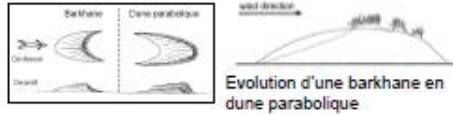


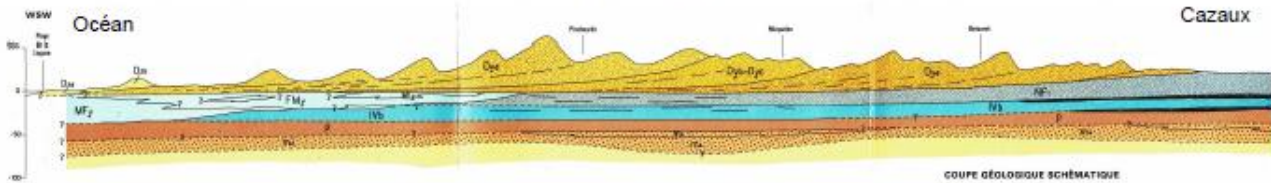
Image Lidar (2005)



Carte topographique IGN

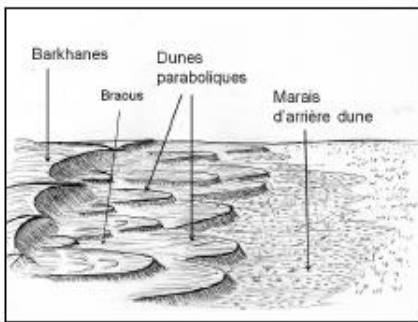
Entre la Bécassière et la plage de Cazaux

COUPE GÉOLOGIQUE

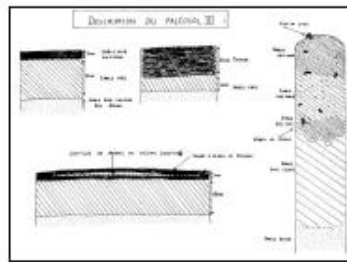


COUPE GÉOLOGIQUE SCHEMATIQUE

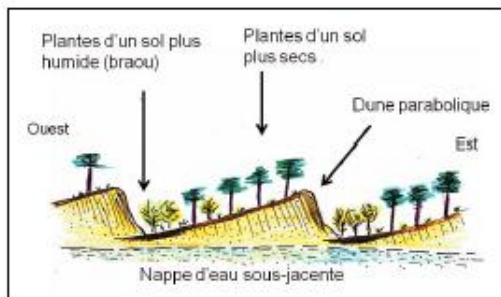
Légende: de bas en haut: jaune: substratum marin (sable vert et grés) – pointillé rouge (m4): sables du Miocène - rose foncé (p) : sable du Pliocène – bleu IVb: Pléistocène: sable et graviers. - Pointillé sur fond bleu NF1: Pleistocène, sable et graviers blanchâtre. Jaune foncé avec pointillés rouges Dya: dunes paraboliques. – Jaune avec pointillés rouges Dyb-Dyc: Dunes barchanes. – Dz: Dunes actuelles (cordon dunaire).



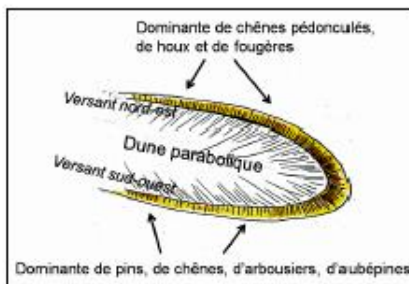
Chevauchement des dunes paraboliques anciennes par des barchanes



Le sol des dunes paraboliques affleure sur le versant ouest de la dune du Pilat



La partie basse de la dune parabolique est proche de la nappe d'eau sous-jacente



La végétation présente est un peu différente suivant l'orientation des versants